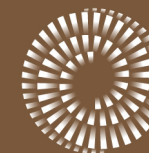




LEGENDA

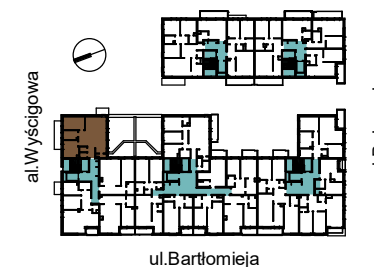
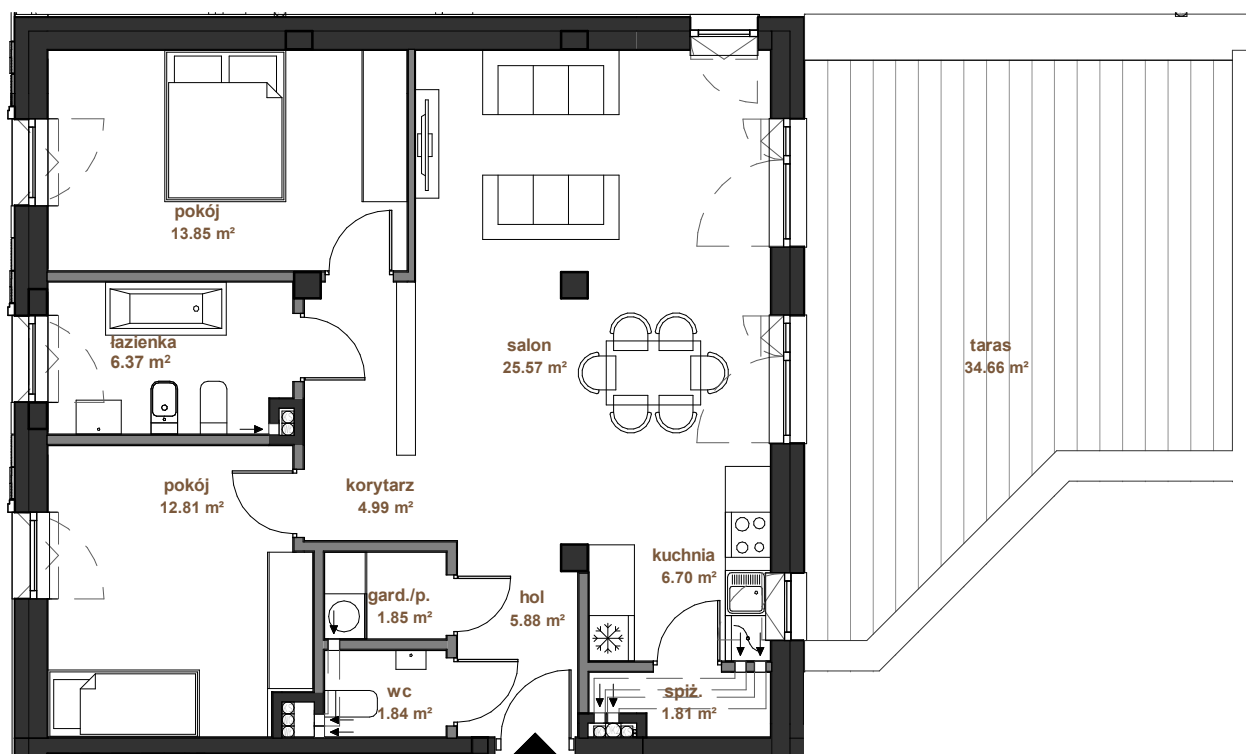
- drzwi wejściowe
- ściany działowe nadające się do demontażu
- kratki wentylacyjne
- poziome zewnętrzne odcinki przewodów wentylacyjnych



**SOLEA**  
MIESZKANIA  
PRZY WYŚCIGACH

**Lokal nr: 1.2.4**

**81.67 m<sup>2</sup>**



**Biuro sprzedaży:**  
ul. Elizy Orzeszkowej 14 lokal 106  
02-374 Warszawa  
Tel.: 22 225 25 46  
[biuro.solea@soleamokotow.pl](mailto:biuro.solea@soleamokotow.pl)

**Projektant**  
Fiszer Atelier 41 Warszawa Sp. z o.o.  
ul. Sienkiewicza 4/10b  
00-015 Warszawa

<b>Budynek</b>	A B
<b>LICZBA POKOI:</b>	1 2 3 4 5 6
<b>KLATKA</b>	1 2 3 4 5
<b>PIĘTRO</b>	P 1 2 3 4

POWIERZCHNIA  
LOKALU LICZONA  
WG. PRZEMIANU

PN-ISO 9836:  
1997 \*\*\*\*\*

Przedstawiony rzut mieszkania ma charakter informacyjny i nie stanowi oferty handlowej w rozumieniu KC oraz innych przepisów prawa –normy, według jakiej liczona jest powierzchnia mieszkania i pomieszczeń. Wymiary pomieszczeń, rozmieszczenie punktów instalacji elektrycznej, wodnej, c.o. sanitarnej, teletechnicznej itp., podano na podstawie projektu budowlanego. W procesie realizacji prac budowlanych mogą wystąpić niewielkie różnice wymiarów i usytuowania powyższych elementów. Faktyczna powierzchnia oraz rozmieszczenie instalacji będą określone w dokumentacji powykonawczej, po wykonaniu pomiarów zgodnie z obowiązującymi przepisami –przedstawiona na rzucie aranżacja ma charakter przykładowy i nie stanowi przedmiotu umowy sprzedaży –lokal sprzedawany jest w stanie deweloperskim, opisanym w standardach inwestycji.